



استئوسارکوم

گروه هدف: همراهان بیمار



کد پمفلت استئوسارکوم 1402(68)	
گرد اوری	الهام سرتکی سوپروایزر آموزش سلامت
استاد علمی	دکتر محمد زاده (فوق تخصص خون و انکولوژی کودکان)
سال تهیه	1402

منبع:

<http://www.health.com/patients/kidneyliving/index.cfm>

استئوسارکوم یا استئوژنیک سارکوم چیست؟

استئوسارکوم یا استئوژنیک سارکوم یکی از شایع ترین تومورها یا سرطان های بدخیم اولیه استخوان است. یعنی منشا آن از خود استخوان است شیوع این تومور در نوجوانان و جوانان است و بیشتر در استخوان های بلند دیده می شود. محل شایع بروز آن استخوان های بالا و پایین زانو و بالای بازو است.

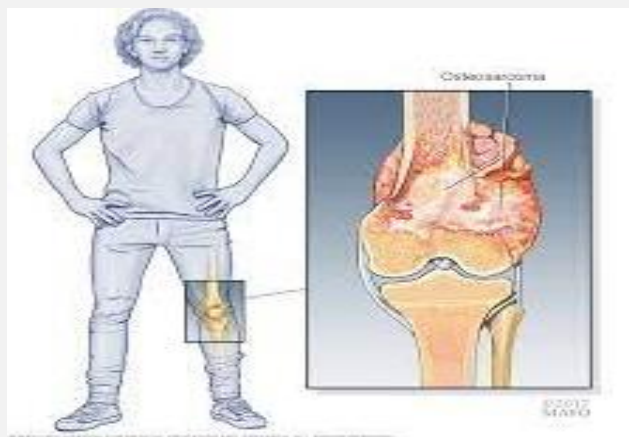
علائم استئوسارکوم

شایع ترین علامت این تومور استخوانی، درد اندام است. درد در هنگام فشار دادن استخوان بیشتر می شود. تورم و برجستگی و حتی قرمزی پوست در قسمتی از اندام احساس می شود. لنگش و محدودیت حرکت مفصل از دیگر علائم تومور می باشد. به دنبال فعالیت تومور استخوان به قدری ضعیف می شود که بشکند.

تشخیص تومور استئوسارکوم

بعضی اوقات تومور در یک عکس ساده رادیولوژی دیده می شود. پزشک ارتوپد از دیگر روش های تصویربرداری مثل اسکن رادیو ایزوتوپ، سی تی اسکن و ام آر آی هم برای کمک به تشخیص و بررسی وسعت درگیری استفاده می کند.

تشخیص قطعی این بیماری با بدست آوردن قسمتی از بافت تومور توسط بیوپسی (توسط سوزن های مخصوص یا جراحی باز) است. متخصص پاتولوژی (پاتولوژیست) بافت را به دقت زیر میکروسکوپ بررسی کرده و نوع آن را تعیین میکند.



درمان تومور استئوسارکوم

مهمترین روش های درمانی استئوسارکوم عبارتند از:

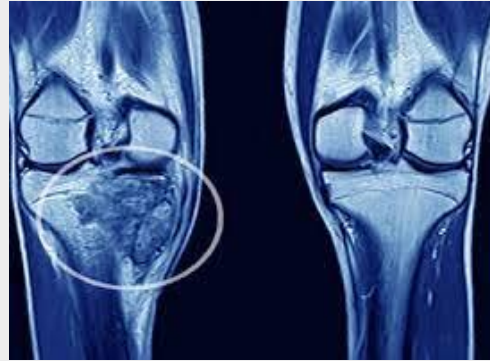
شیمی درمانی: معمولاً قبل از جراحی به بیمار داده می شود تا اندازه تومور را کوچک تر کرده و انجام جراحی راحت تر و بهتر شود. بعد از جراحی هم شیمی درمانی ادامه می یابد.

رادیوتراپی: استئوسارکوم معمولاً به رادیوتراپی

پاسخ خوبی نمی دهد. وقتی به دنبال ابتلا به استئوسارکوم استخوان دچار شکستگی می شود، ممکن است سلول های سرطانی از استخوان به بافت های اطراف پراکنده شوند برای مبارزه با این سلول ها هم گاهی از رادیوتراپی استفاده می شود.

جراحی: در حین جراحی بافت سرطانی با مقداری از

استخوان سالم اطرافش برداشته می شود. محل خالی شده یا با یک فلز که به جای استخوان گذاشته می شود جایگزین می شود (مثلاً استفاده از مفصل مصنوعی وقتی تومور در نزدیک مفصل بوده است) و یا از پیوند استخوان برای جایگزین شدن استخوان از دست رفته استفاده می شود. گاهی اوقات وسعت رشد تومور آنقدر زیاد است که به مناطق زیادی از اندام منتشر شده است و یا عروق و اعصاب اندام را به شدت آسیب زده است. در این موارد ممکن است بهترین راه برای بیمار قطع عضو باشد.



پیش آگهی تومور استئوسارکوم

مفهوم این عبارت این است که در بعضی موارد می توان بعد از تشخیص بیماری مشخص کرد که سرنوشت بیمار چگونه است، آیا درمان بیماری نتیجه خوبی خواهد داشت یا خیر.

پیش آگهی استئوسارکوم به عوامل زیر بستگی دارد:

- تومور چقدر بزرگ شده است.
- آیا تومور به بافت های اطراف خود دست اندازی کرده است. آیا تومور به نقاط دیگر بدن متاستاز داده است (شایع ترین محل متاستاز استئوسارکوم، ریه است)
- سن بیمار چند سال است.
- آیا سلول های سرطانی رفتاری شبیه سلول

های سالم دارند یا خیلی وحشی و تهاجمی هستند. این خصوصیات توسط بررسی نمونه بافتی و به وسیله پاتولوژیست مشخص می شود.

